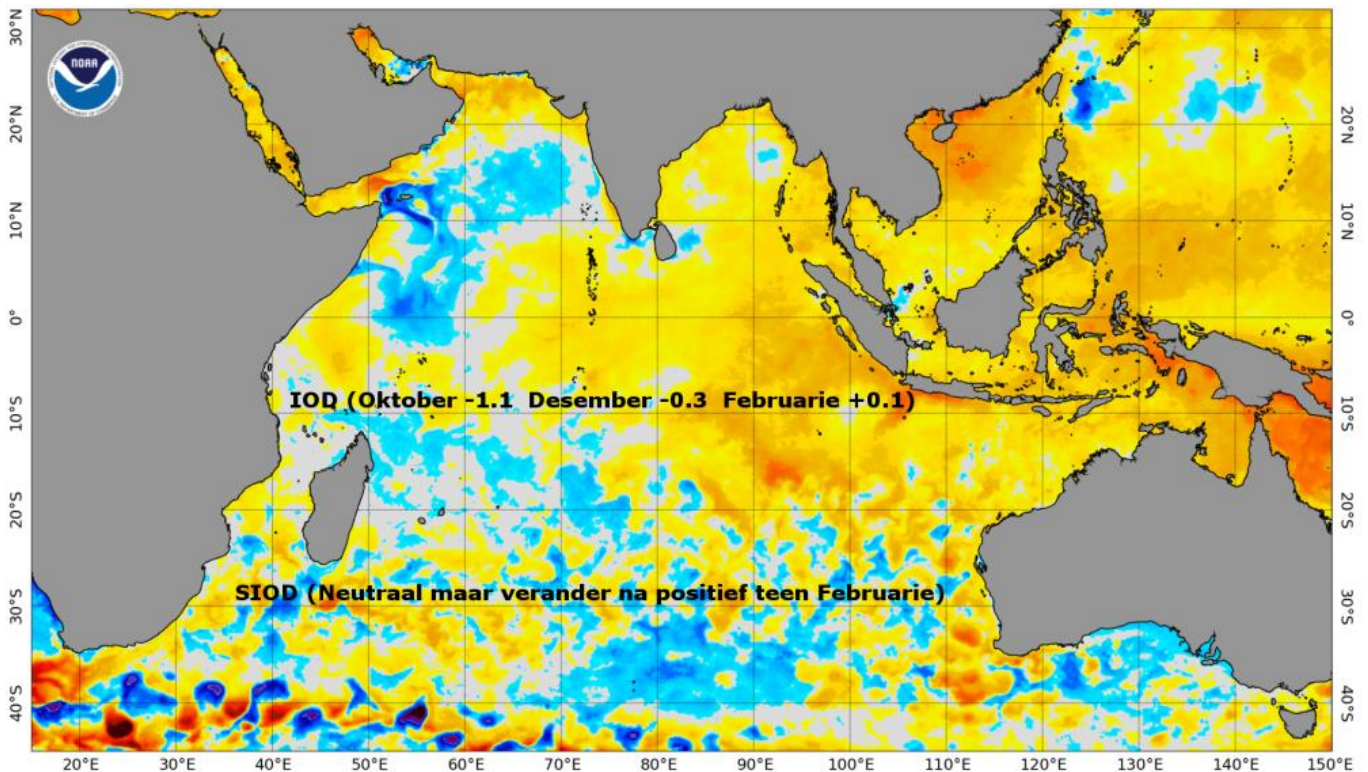
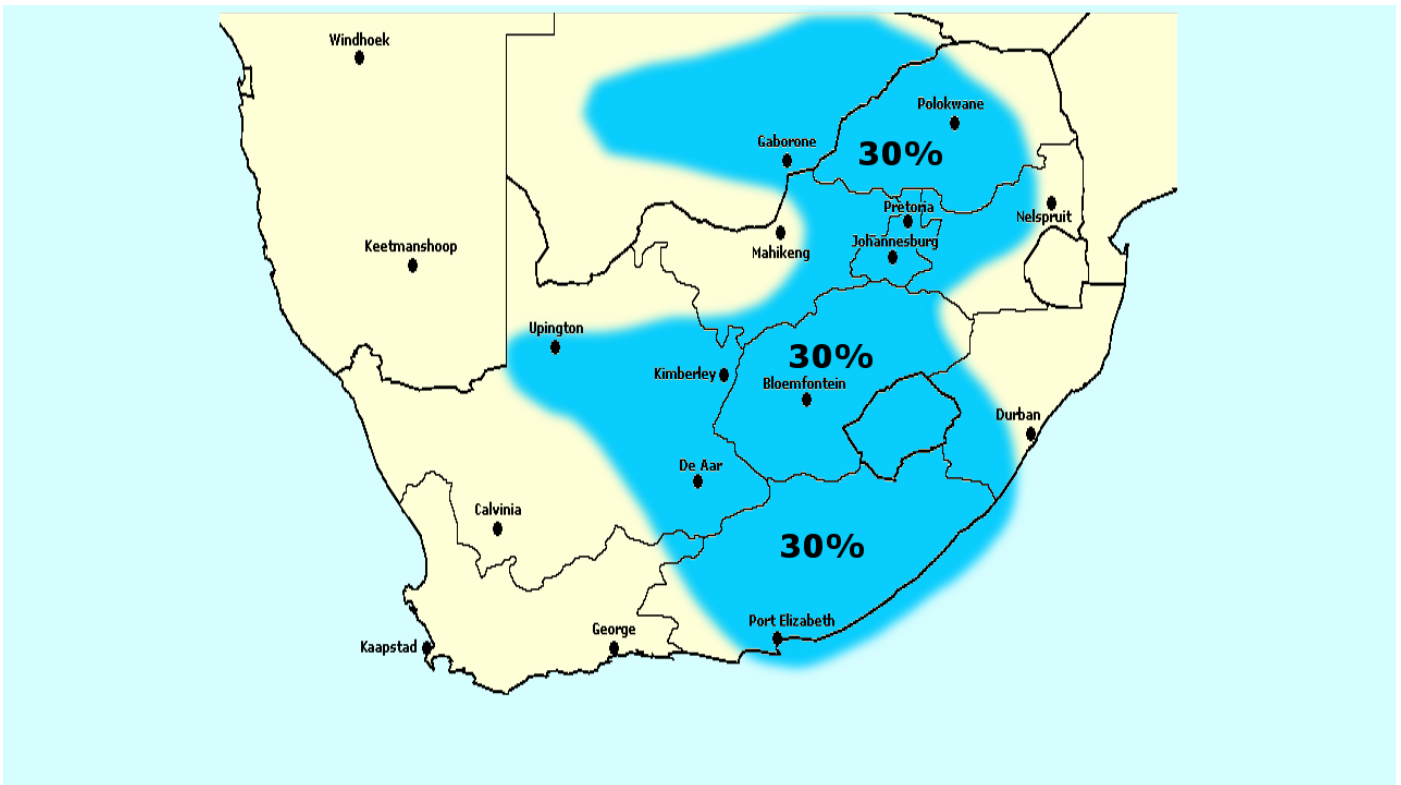


Somer Weervoorspelling (Oktober 2022)



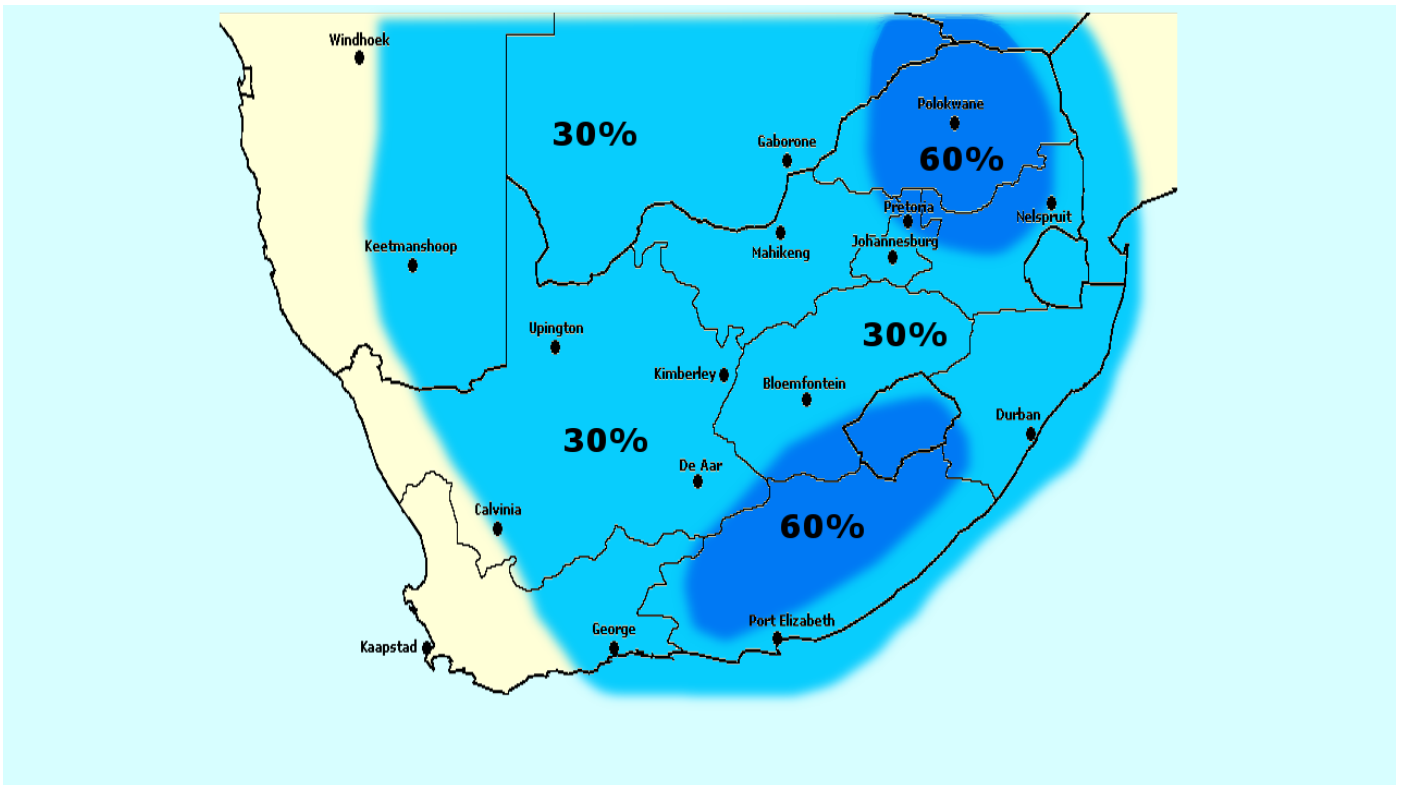
- Ons is tans in 'n La Nina fase (-1.0°C). Dit verander in Desember tot -0.9° en Februarie tot -0.4° .
- Die Indiese Oseaan Dipool (IOD) is tans in 'n negatiewe fase -1.0°C en verander in Desember tot -0.3° en Februarie tot 'n positiewe 0.1°C .
- Die Subtropiese Indiese Oseaan Dipool (SIOD) is tans neutraal en behoort aan die einde van die Somer tot 'n positiewe fase te verander.
- Alhoewel ons somerweer indirek deur die La- Nina verskynsel beïnvloed word bly die IOD en SIOD die bepalende dryfveer.
- Rede is omdat see temperature weerskante van die land bepaal waar die binnelandtrog lê en die binnelandtrog dien as draer van tropiese lug wat donderweer bring.
- Aangesien seetemperatuur weerskante van die land tans normaal is behoort die binnelandtrog aan die begin van die somer in die normale Upington – Mosselbaai lyn te ontwikkel.
- Beide die IOD en SIOD verander tydens die somer tot 'n positiewe fase wat beteken dat die binnelandtrog eerstens beter as draer van tropiese lug sal dien en ook dat donderweer gedurende die somer verder oos sal uitbrei.

Begin Somer (Oktober tot November)



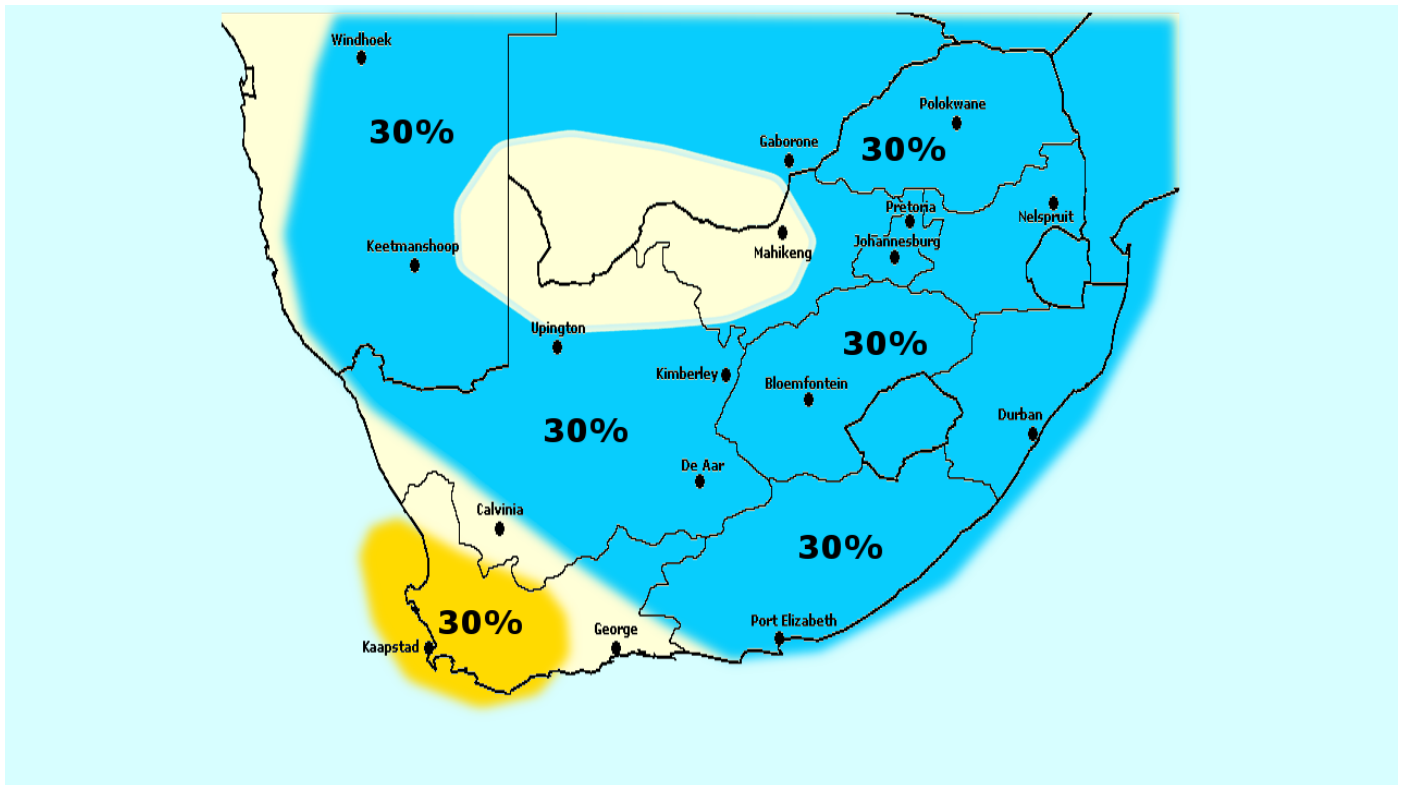
- Tropiese lug wat teen die oostelike wand van die binnelandtrog na die suide beweeg sal bydra tot 'n 30% moontlikheid van bo normale neerslag oor die sentrale en noordelike binneland.
- Dit sal 'n herhalingspatroon wees met donderweer wat aanvanklik oor die westelike binneland begin uitsak waarna die hele band waarin donderweer voorkom geleidelik tot die Vrystaat en verder noord skuif.
- Buiten donderweer, wat met die binnelandtrog geassosieer word, sal hoogdrukke wat suid om die land lê bydra tot meer as normale reën in die Oos-Kaap.

Middel Somer (Desember tot Januarie)



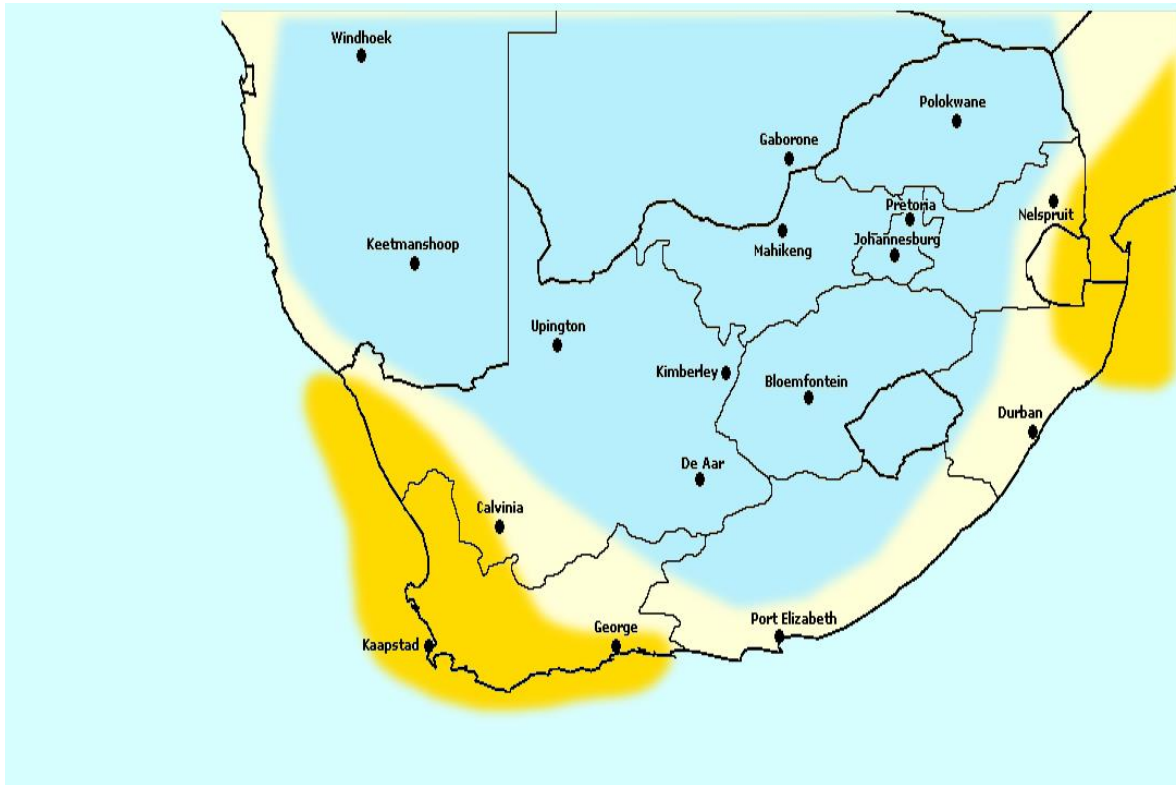
- Van Desember tot Januarie sal instroming van tropiese lug uit die noorde toeneem wat beteken dat 'n groter deel van die land meer as normale reën kan verwag. Dit sluit ook die oostelike deel van Namibië in.
- Die patroon bly egter dieselfde. Dit begin in die weste waarna die hele strook waarin reën voorkom verder oos skuif.
- Buiten dit sal vermenging van tropiese- en vogtige Indiese Oseaan lug bydra tot 'n 60% moontlikheid van meer as normale neerslag oor die Oos-Kaap plato asook in die Limpopo.

Laaste deel van die Somer (Februarie tot Maart)



- Van Februarie af sal instroming van tropiese lug uit die noorde begin afneem maar daar is steeds 'n 30% kans vir meer as normale reën oor 'n groot gedeelte van die land.
- Buiten dit is daar terselfdertyd 'n 30% moontlikheid van droër as normale toestande in die suidweste.

Temperature gedurende die Somer (November tot Maart)



- Alhoewel ons warmer as normale dagtemperature in die binneland verwag, sal die einste “warmer weer” genoeg wolke en reën bring om die gemiddelde somertemperatuur tot laer as normaal te dwing.
- Gedurige afluende lugvloei sal egter warmer as normale weer in die suidweste asook die noordooste bring.

Addisionele inligting :- See temperature aan weerskante van Afrika by die Ewenaar, sal gedurende die somer warmer as normaal wees, wat beteken dat daar sterker as normale opligting van lug sal wees. Dit beteken dat die oond waar tropiese lug gebroei word hierdie jaar baie goed sal werk. Tydens die afgelope somer was oorland-temperature in die noordelike halfrond baie warmer as normaal en ons verwag dieselde vir die suidelike halfrond. Hierdie warmer weer sal bydra dat die binnelandtrog oor die lengte van Afrika dieper sal ontwikkel met sterker instroming van lug van noord na suid. Wat die suide aan betref het die Indiese Oseaan Hoogdruk heel winter verder suid as normaal gelê. Dit het gebeur a.g.v. stadiger rotasie van lug om die Suidpool en ons verwag nie dat dit gou sal verander nie. Ons het dus twee faktore wat ‘n invloed opmekaar sal uitoefen. Eerstens... ‘n dieper binnelandtrog oor land en tweedens... ‘n hoogdruk wat oos van die land lê. Dit sal die binnelandtrog nouer druk wat beteken dat die kanaal waarin instroming van lug uit die noorde inkom baie sterker as normaal sal wees. Verder sal die Indiese Oseaan Hoogdruk aanhou om vogtige lug uit die ooste oor land in te bring. Buiten dit verwag ons steeds dat laagdrucke in die bolug uit die weste oor die land sal inbeweeg. Dit is alles bestanddele wat as dit op die regte manier gemeng word... ‘n behoorlike somerbrousel sal oplewer.